

VPN **MS**

MANUAL DE CONFIGURAÇÃO

Windows 10

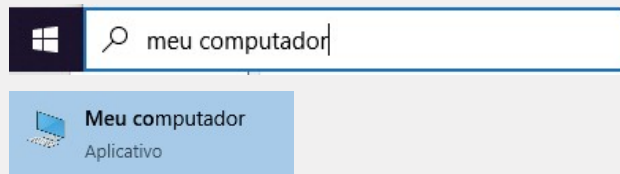
EM SUA ESTAÇÃO DE TRABALHO UTILIZADA NA REDE DO GOVERNO, DUAS CONFIGURAÇÕES DEVEM SER FEITAS, **CASO NÃO CONSIGA, SOLICITE AUXÍLIO DO TÉCNICO LOCAL.**

Vamos começar?
Vou te acompanhar em todos os passos

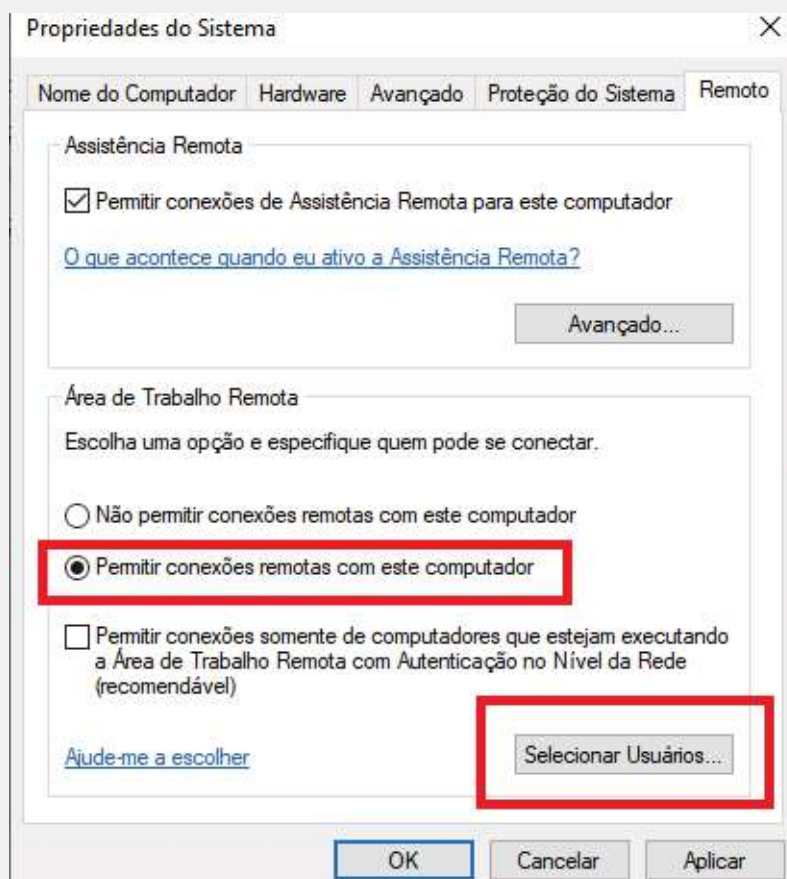


PASSO 01 **ATENÇÃO!** ESTE PASSO DEVE SER EXECUTADO NO COMPUTADOR DO TRABALHO

Utilize a barra de pesquisa do Windows e digite: Meu computador

**PASSO 02** **ATENÇÃO!** ESTE PASSO DEVE SER EXECUTADO NO COMPUTADOR DO TRABALHO

Botão direito do mouse clique em propriedades e depois em configurações Remotas:
A opção: Permitir conexões remotas deve estar ativada, conforme figura a seguir:



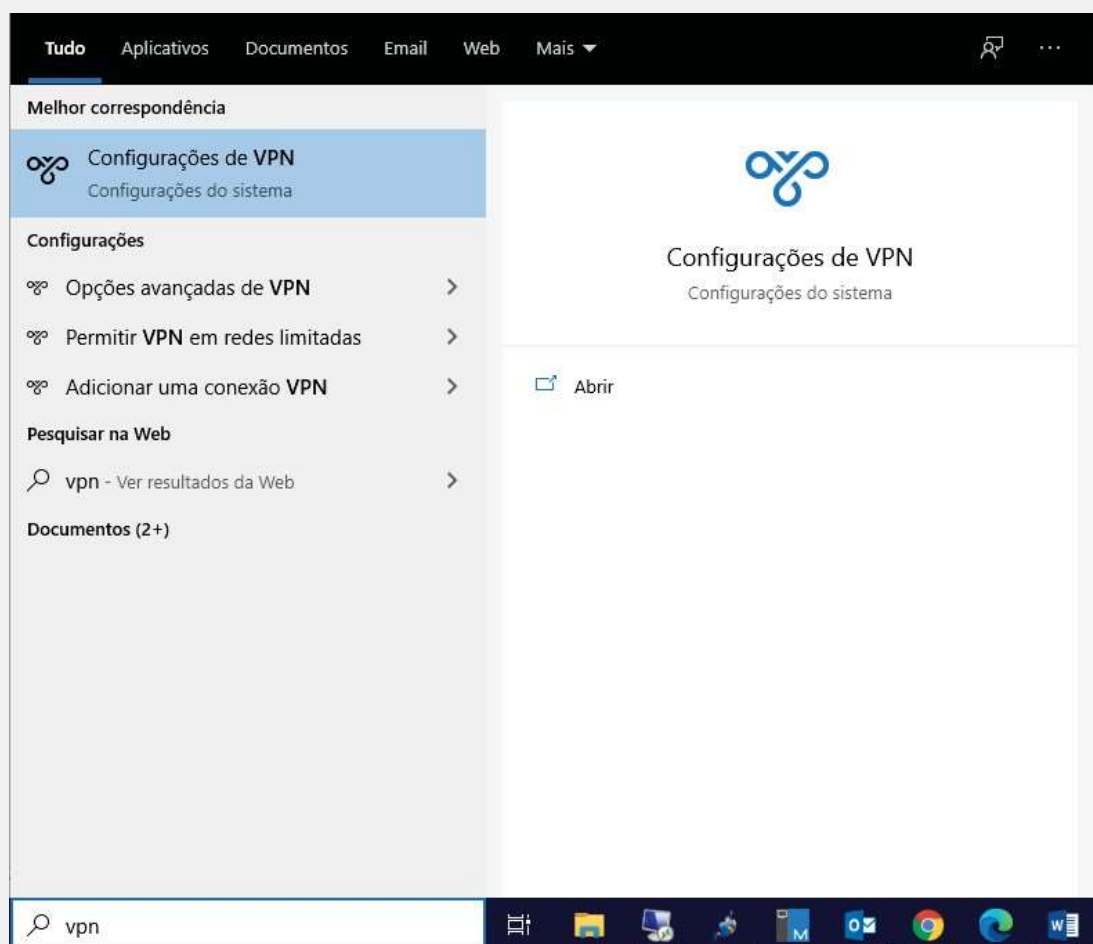
Em Selecionar Usuários adicione seu usuário de rede.

PASSO 03



Em seu computador pessoal, utilizado na sua residência para conectar ao computador de trabalho realize os seguintes passos.

Na barra de pesquisa digite: VPN e clique em Configurações de VPN



PASSO 04

Clique em Adicionar uma nova conexão.

Adicionar uma conexão VPN

Provedor VPN
Windows (interno) ▾


Nome da conexão
VPN-SGI

Nome ou endereço do servidor
vpn.ms.gov.br

Tipo de VPN
Protocolo PPTP ▾

Tipo de informações de entrada
Nome de usuário e senha ▾

Nome de usuário (opcional)
login@domínio

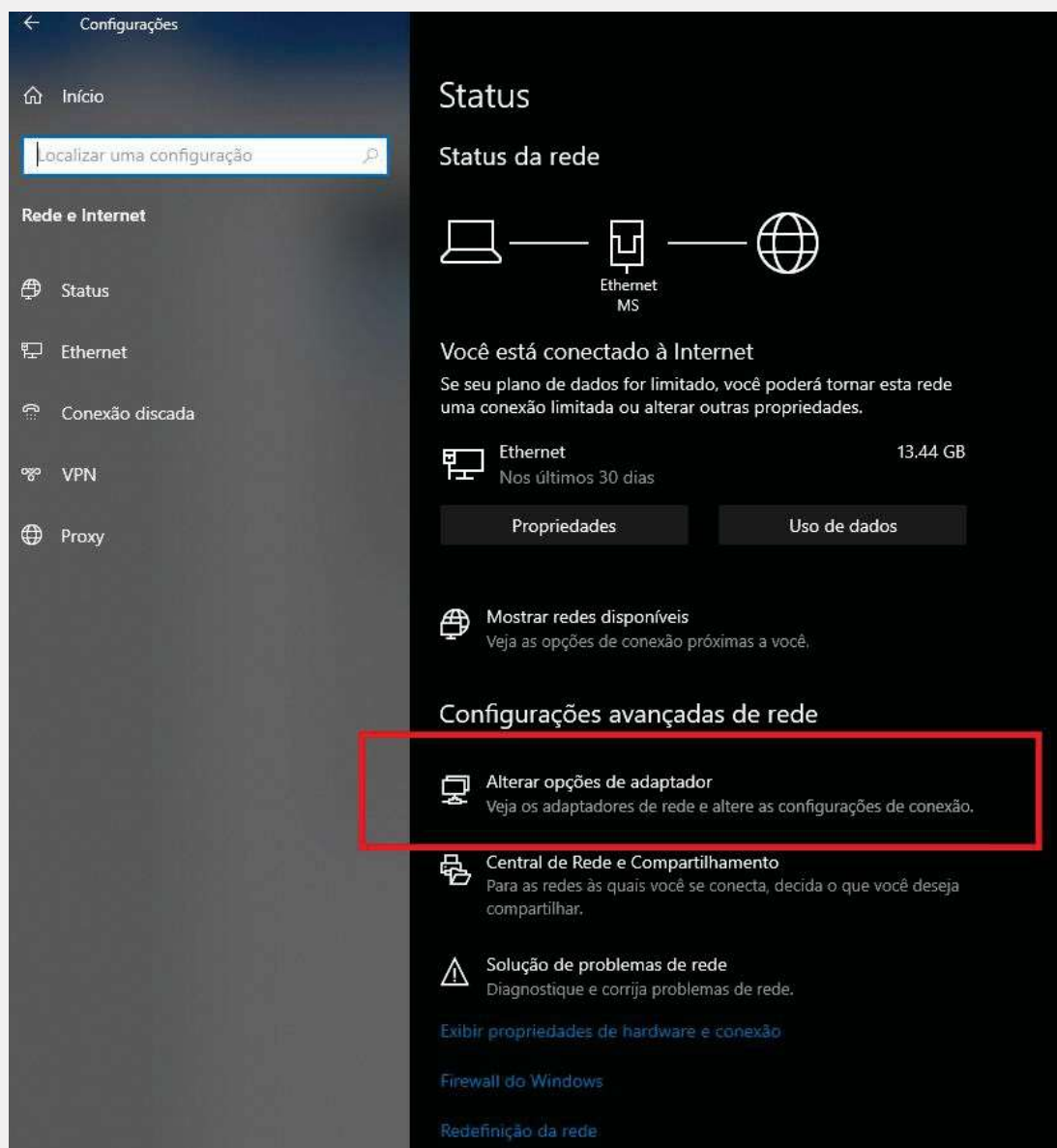
Senha (opcional)
●●●●●●●● | 

Lembrar minhas informações de entrada

PASSO 05



Em opções de rede > alterar opções de adaptador:

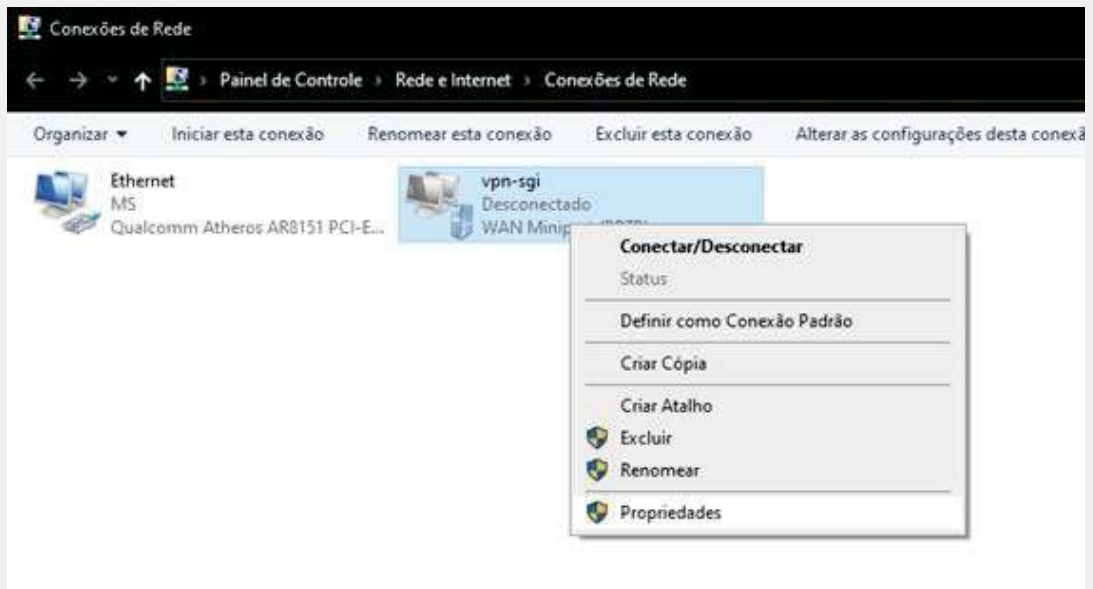


The screenshot shows the Windows Settings application, specifically the 'Configurações' (Settings) page for 'Rede e Internet' (Network & Internet). The left sidebar lists various network-related settings: 'Início' (Home), 'Localizar uma configuração' (Find a configuration), 'Status' (Status), 'Ethernet', 'Conexão discada' (Disconnected), 'VPN', and 'Proxy'. The main content area is titled 'Status' and shows the 'Status da rede' (Network status) section. It indicates that the user is connected to the Internet via 'Ethernet MS' and shows a usage of 13.44 GB in the last 30 days. Below this, there are buttons for 'Propriedades' (Properties) and 'Uso de dados' (Data usage). The 'Configurações avançadas de rede' (Advanced network settings) section is highlighted with a red box and includes the option 'Alterar opções de adaptador' (Change adapter options), which is the target of the step. Other options in this section include 'Mostrar redes disponíveis' (Show available networks), 'Central de Rede e Compartilhamento' (Network and Sharing Center), 'Solução de problemas de rede' (Network troubleshooter), 'Exibir propriedades de hardware e conexão' (Show hardware and connection properties), 'Firewall do Windows' (Windows Firewall), and 'Redefinição da rede' (Reset network).

PASSO 06



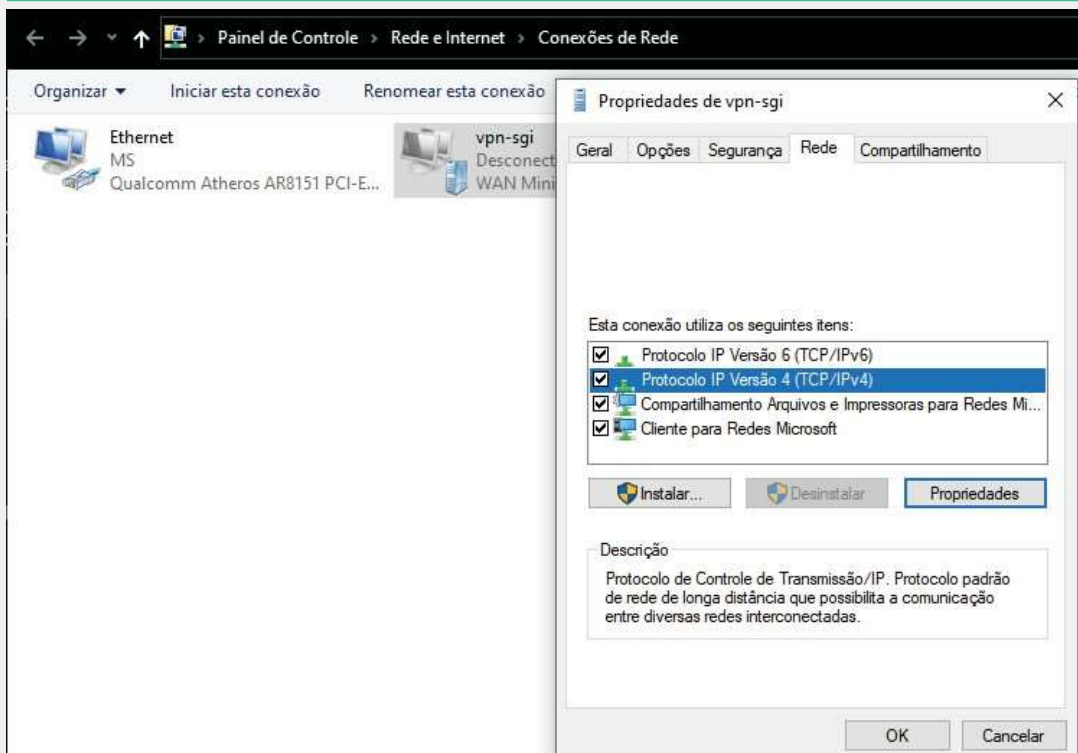
Selecione a interface: vpn-sgi, botão direito do mouse, clique propriedades:



PASSO 07



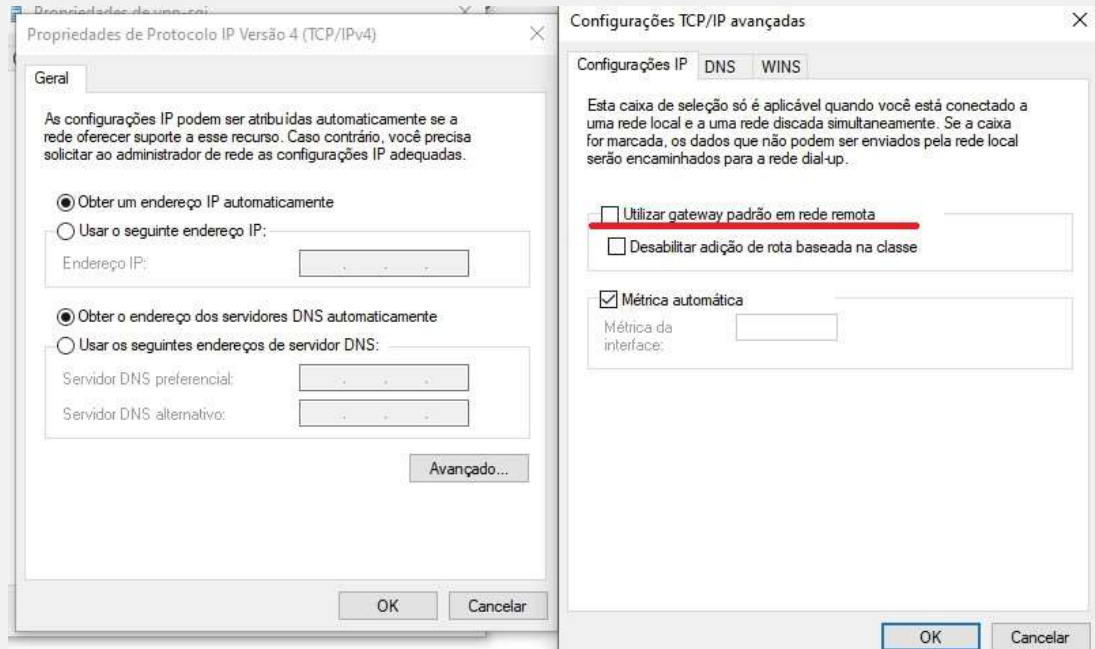
Depois em Rede e Protocolo 4 (TCP/IPV4) - Propriedades



PASSO 08



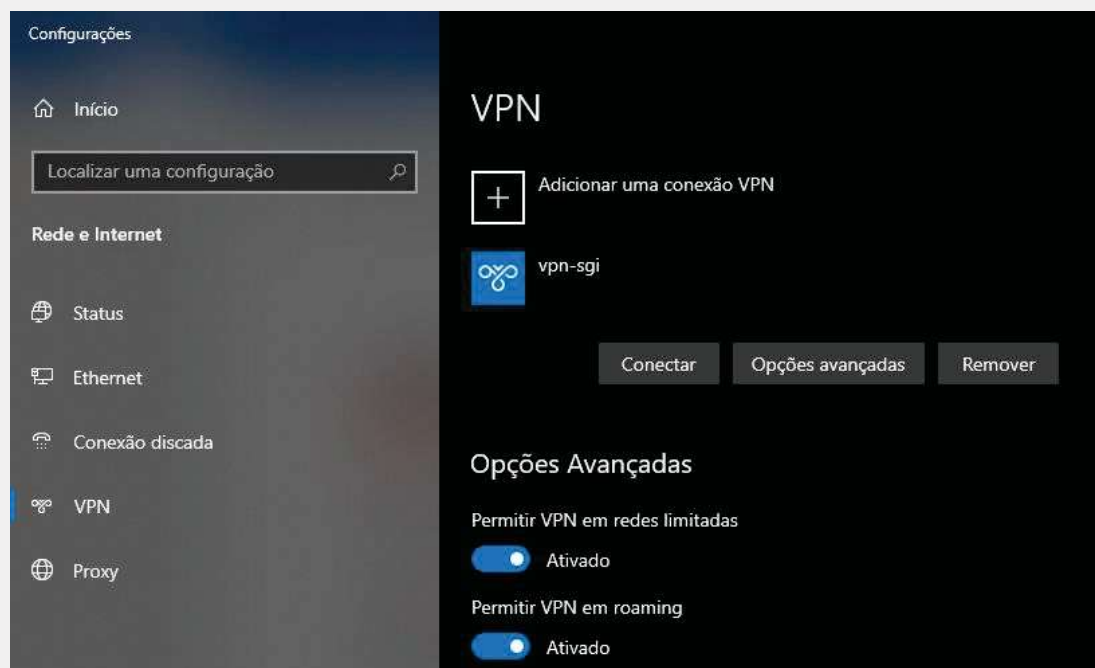
Selecione: Avançado e desmarque a opção utilizar gateway padrão em rede remota.



PASSO 09



Após todas as configurações serem realizadas, localize o ícone da VPN e clique para conectar



PASSO 10



Abra a área de trabalho remota e digite o nome ou IP da sua estação de trabalho e realize a conexão, utilize seu login e senha de rede para logar.



PARABÉNS!!!
Sua VPN foi configurada com sucesso!

